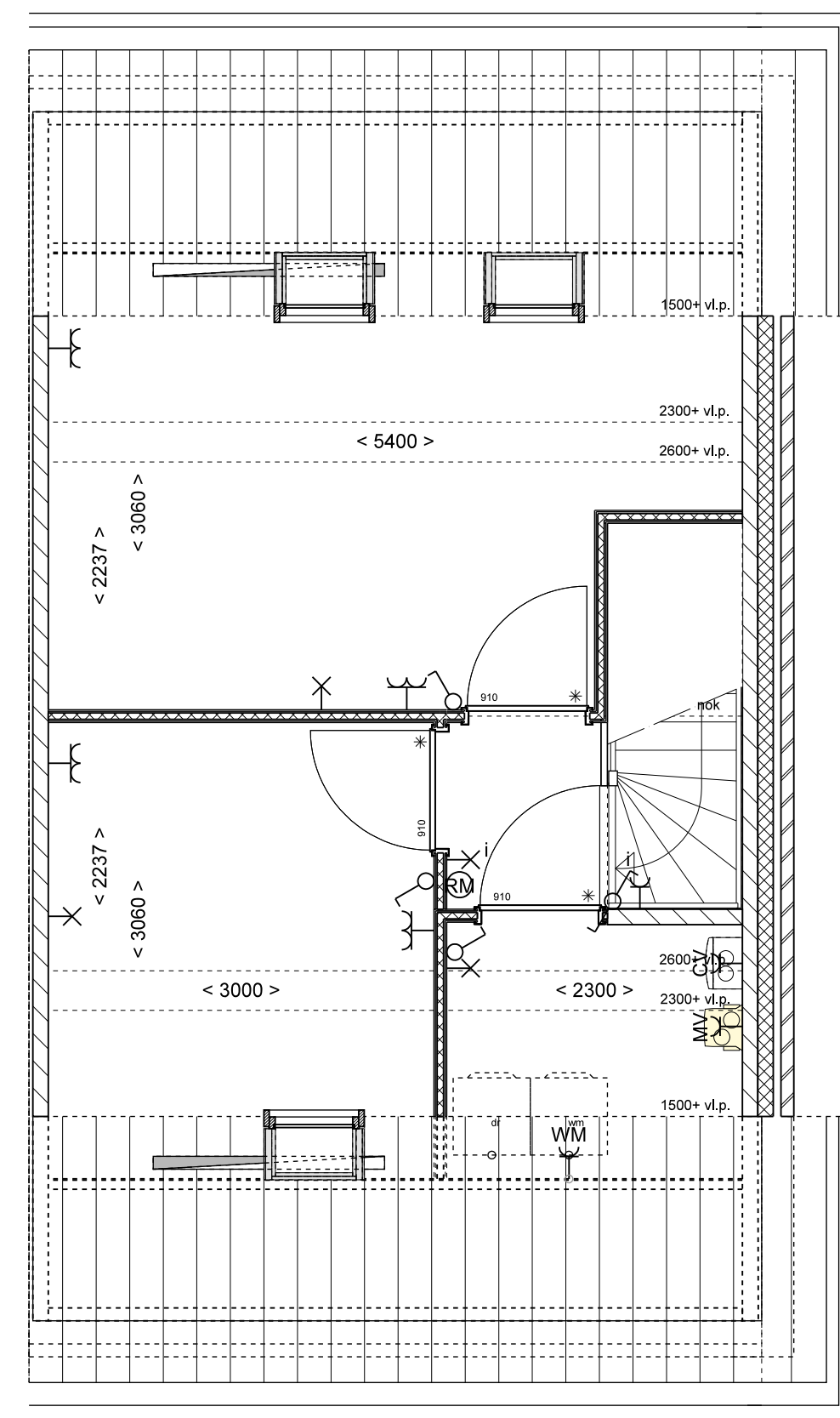
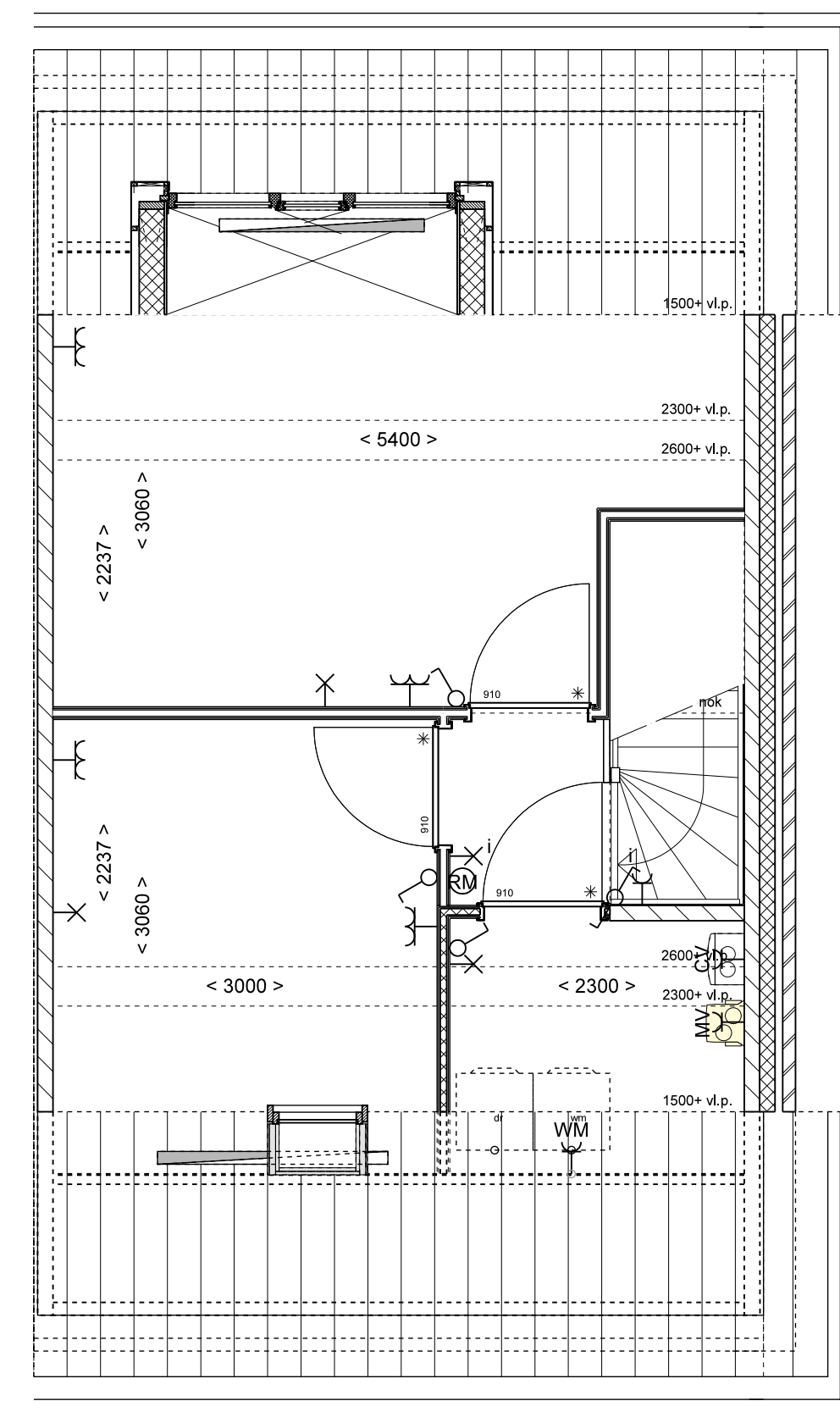


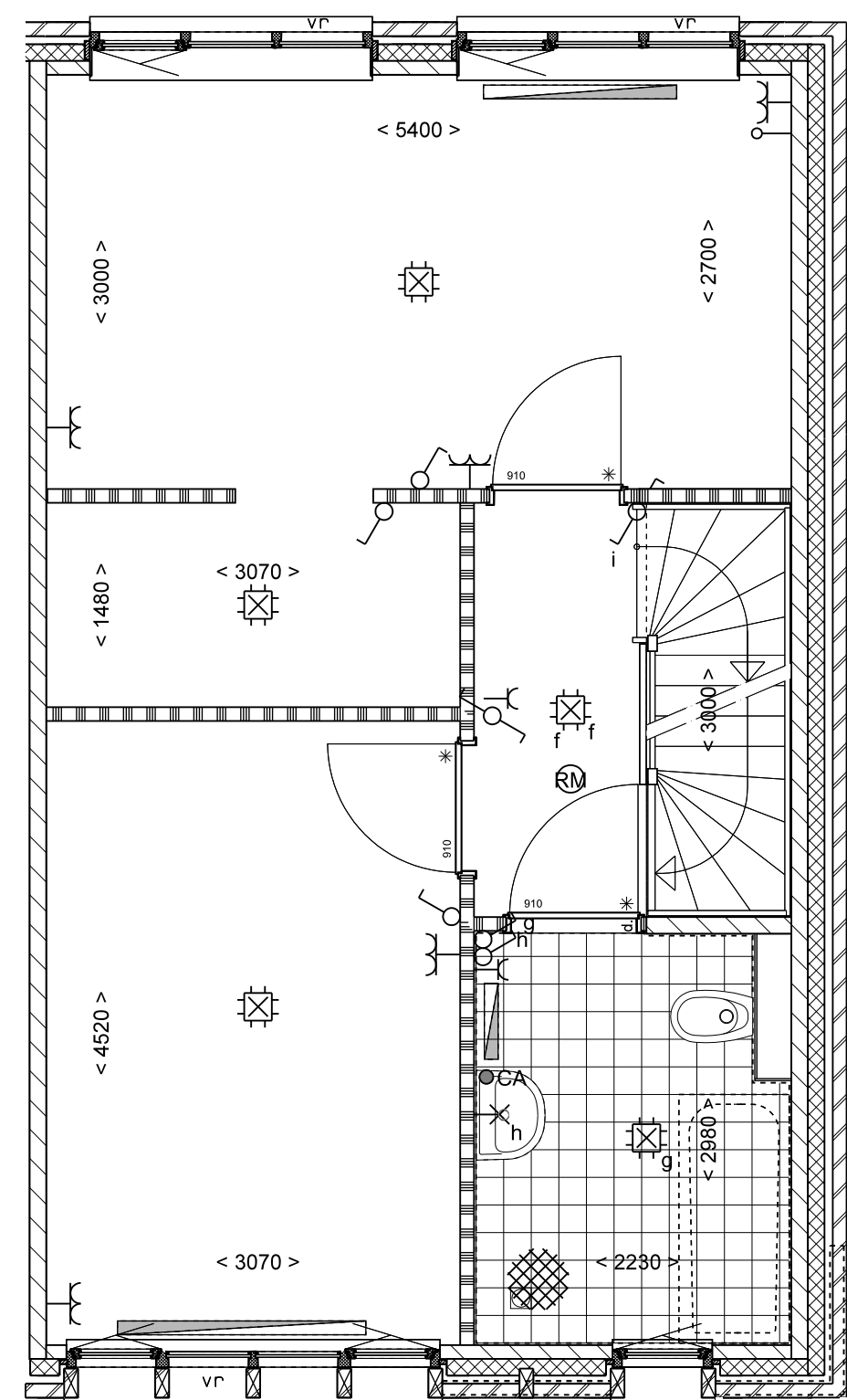
2E VERDIEPING
2 gelijkwaardige slaapkamers
1 extra dakraam



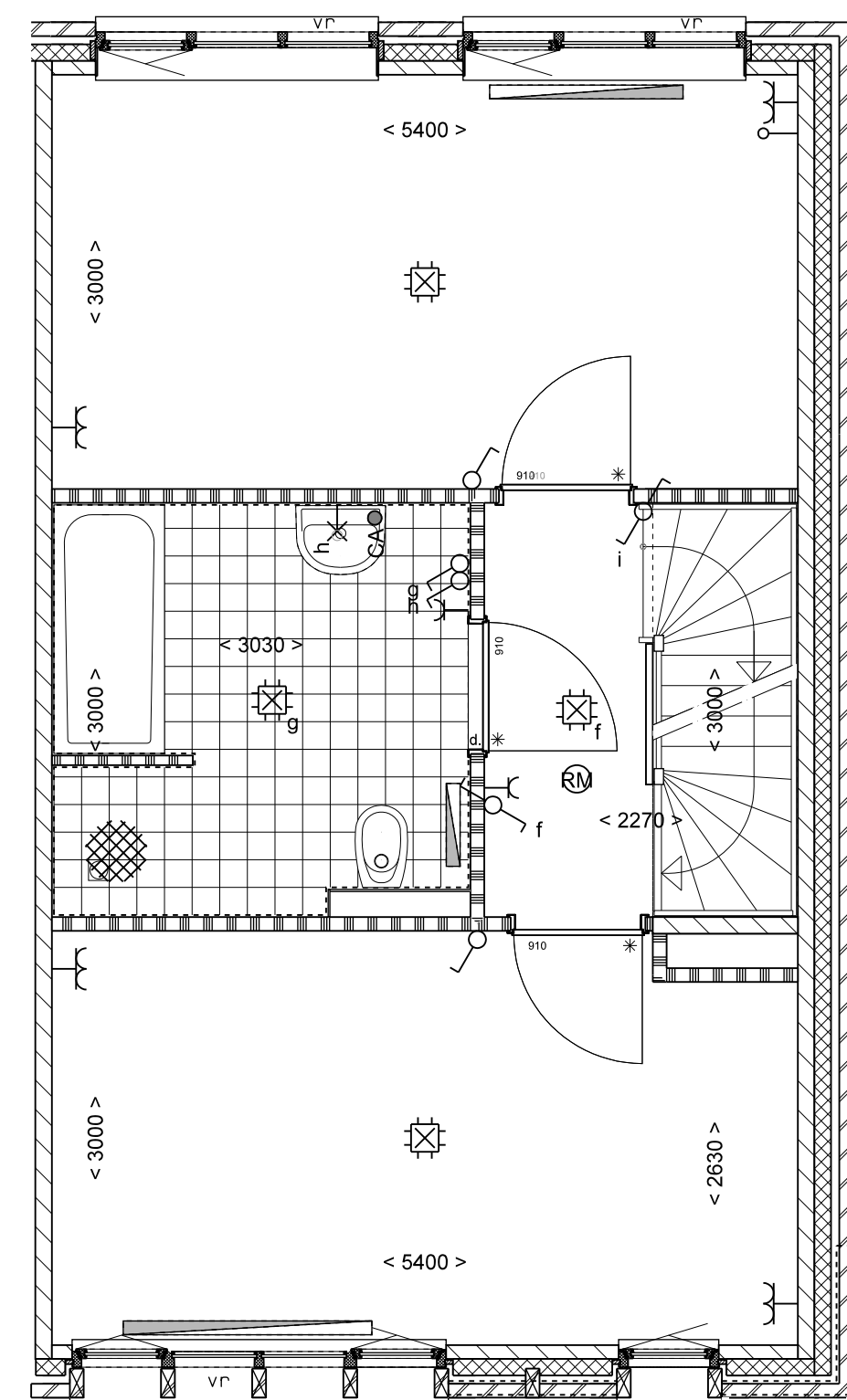
2E VERDIEPING
2 slaapkamers, 2 extra dakramen



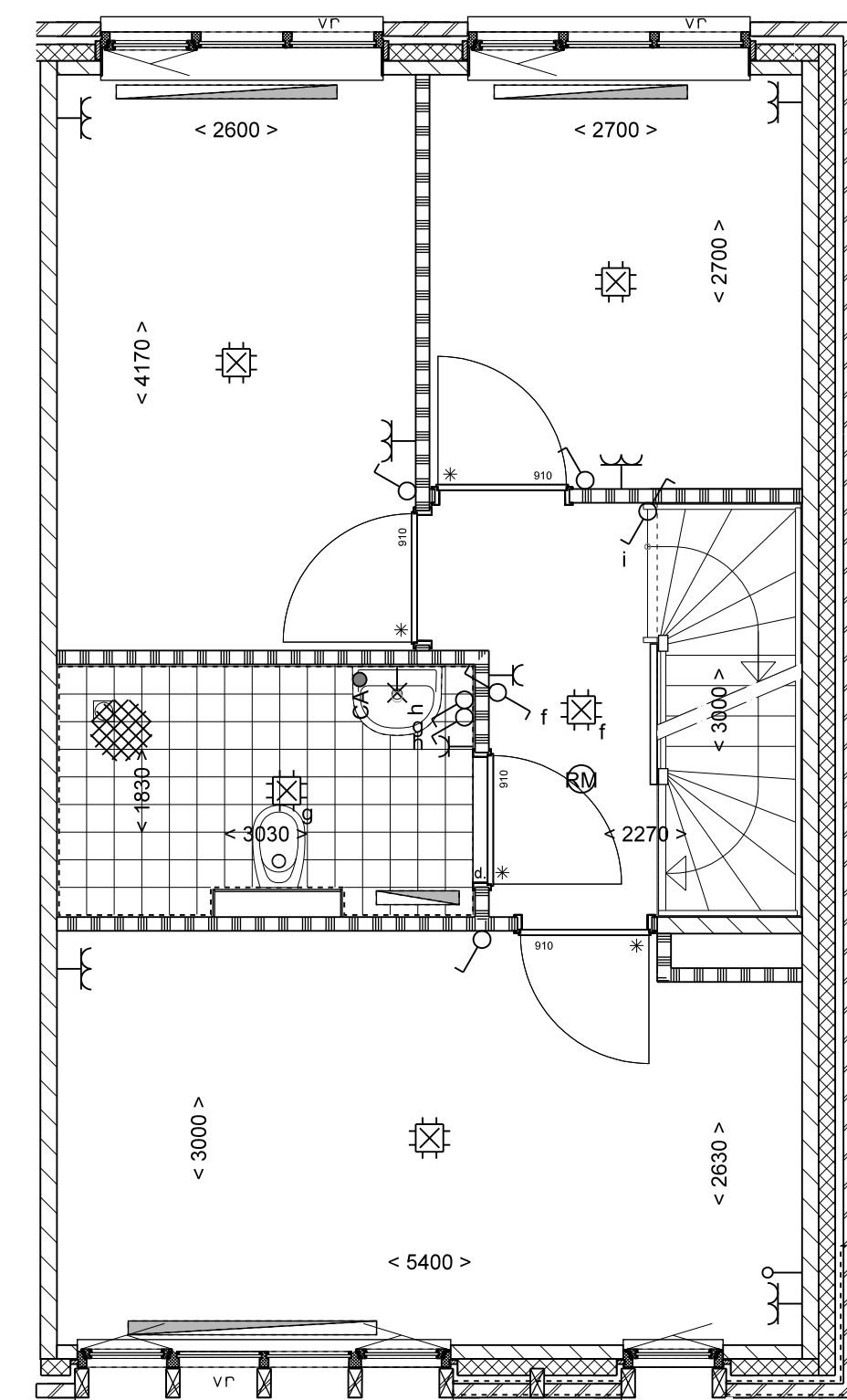
2E VERDIEPING
2 slaapkamers en dakkapel



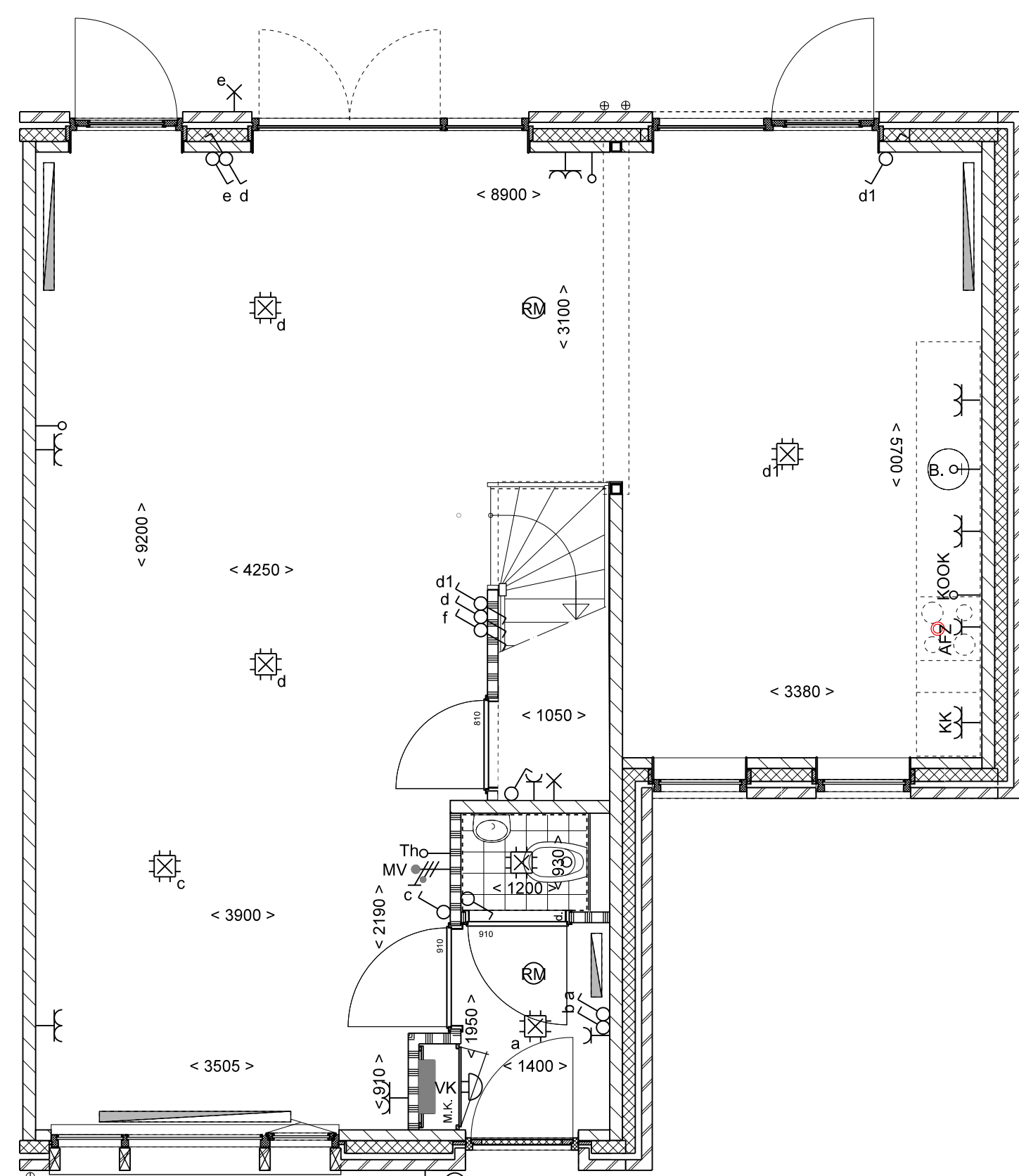
1E VERDIEPING
2 slaapkamers en inloopkast



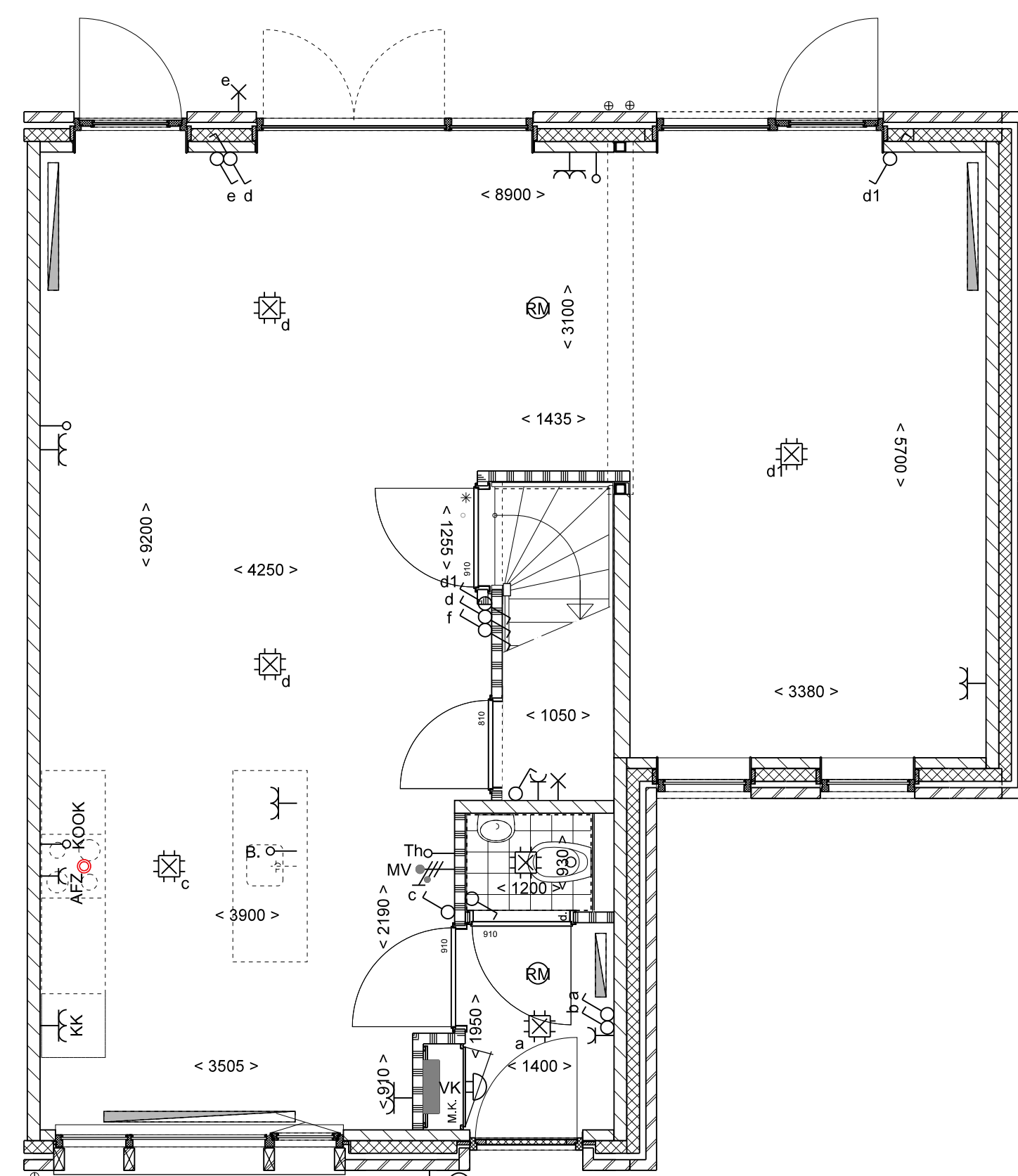
1E VERDIEPING
2 slaapkamers en grote badkamer



1E VERDIEPING
3 slaapkamers en badkamer inpandig



BEGANE GROND
keuken achterin

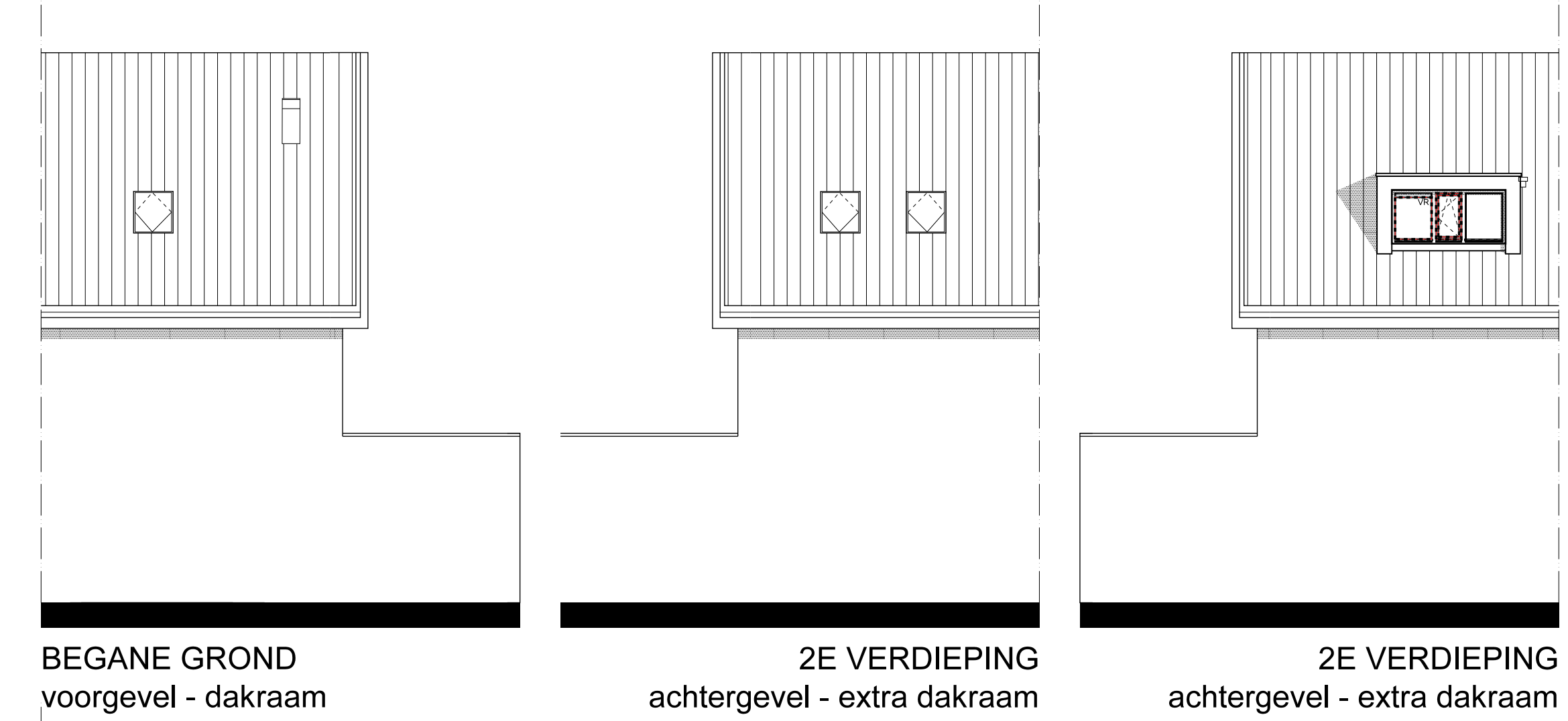


BEGANE GROND
trap dicht zetten
indien gewenst rechterdeel kozijn dichtzetten met relief metselwerk:

Deze tekening toont aangeboden meerwerk-opties voor type Klaver XL(111)
Voor specifieke gevelindelingen per kavel: zie basis Verkooptekening

opties Klaver XL		
bg	keuken voor	gevolgen voor gevelindeling begane grond
	trap dichtzetten	geen gevolgen voor gevelindeling begane grond
		geen gevolgen voor gevelindeling begane grond
1v	2 slaapkamers en inloopkast	geen gevolgen voor gevelindeling 1e verdieping
	2 slaapkamers en grote badkamer	geen gevolgen voor gevelindeling 1e verdieping
	3 slaapkamers en badkamer inpandig	geen gevolgen voor gevelindeling 1e verdieping
2v	2 gelijkwaardige slaapkamers	gevolgen voor gevelindeling dakvlak
	2 slaapkamers extra dakraam	gevolgen voor gevelindeling dakvlak
	2 slaapkamers en dakkapel	gevolgen voor gevelindeling dakvlak

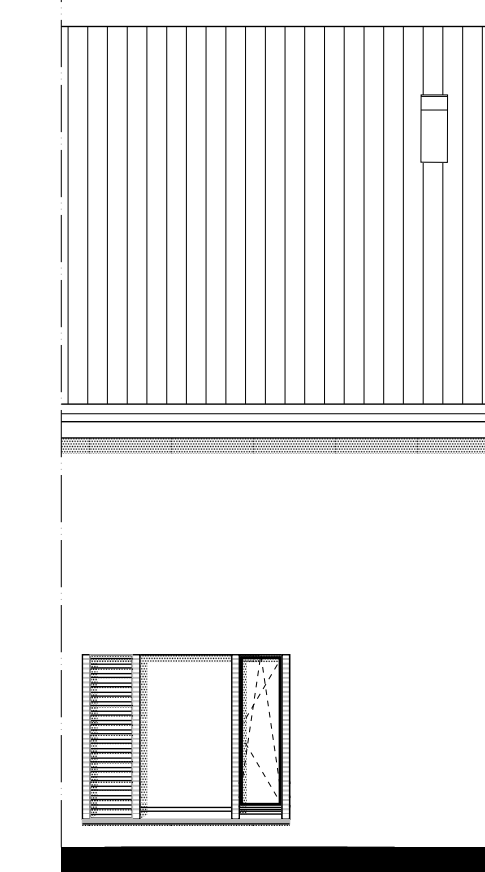
schaal 1:100
NB: posities en aantallen zonnepanelen volgens berekeningen en overige tekeningen



BEGANE GROND
voorgevel - dakraam

2E VERDIEPING
achtergevel - extra dakraam

2E VERDIEPING
achtergevel - extra dakraam



BEGANE GROND
rechterdeel kozijn dichtzetten met relief metselwerk

Kavelnummer:
111

project: Woningen Park Zwanenberg Cluster 5
 ontwerper: AM-Mulder Bouw
 projectnummer: 15907
 schaal: 1:50
 tekening: rijwoning 5700mm
 gekend door: DAT
 datum: 23-06-2019
 project: VK-Klaver XL opties
 project email: 11808@datarchitecten.nl

